

SB 160



Effizienzklasse

D SB + Zubehör*

Nahezu geräuschlos mit hoher Volumen- und Druckleistung. Ideal für Reinigung und Revision.

SVS 160

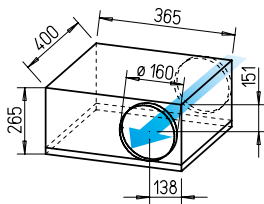


Effizienzklasse

C SVS 160 L + Zubehör*

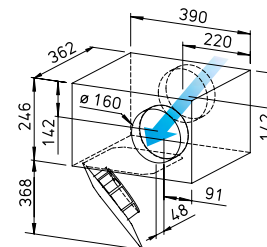
Geringste Einbauhöhe. Ideal bei räumlich eingeschränkten Einbausituationen. Mit schalldämmender Mineralwolle-Auskleidung für besonders geräuscharmen Betrieb.

Maße SB 160



Maße in mm

Maße SVS 160



Maße in mm

Gemeinsamkeiten SB und SVS

- **Montage** Siehe Seite 424.
- **Motor** Siehe Seite 424.
- **Geräusch** Siehe Seite 425.

Beschreibung SilentBox

■ **Gehäuse**

Als Schalldämpfer konzipiert. Mit abriebfesten, schallabsorbierenden Mineralfaserplatten (50 mm) ausgelegt. Deckel durch Verschlussbügel abnehmbar. Ventilator und Gehäusespirale frei zugänglich. Motor und Laufrad ausschwenkbar. Saug- und druckseitige Anschlussstutzen mit Gummilippendichtung abgestimmt auf Norm-Rohr-Ø. Alle Teile aus verzinktem Stahlblech.

■ **Laufrad**

Geräuscharmes vorwärts gekrümmtes Trommellaufrad in aerodynamisch optimiertem Spiralgehäuse, aus verzinktem Stahlblech. Einströmung über Düse.

■ **Elektrischer Anschluss**

Klemmenkasten (IP54) an ausgeführtem Kabel (ca. 60 cm lang).

■ **Motorschutz**

Durch mit der Wicklung in Reihe geschalteten Thermokontakte, die selbsttätig aus- und nach erfolgter Abkühlung wieder einschalten.

■ **Leistungsregelung**

Von 0 – 100 % mittels elektronischem Steller oder Stufenrafo (siehe Tabelle) möglich.

■ **Schutzart**

IP44

Beschreibung SlimVent SVS

■ **Gehäuse**

Äußerst flaches Gehäuse mit schalldämmender, über 50 mm starker Mineralwolle-Auskleidung und Glasseide-Oberfläche. Die vor dem Ventilatorrad platzierte Akustikbox reduziert die saugseitigen Geräusche erheblich. Die Abstrahlgeräusche werden in kleinerem Umfang reduziert (siehe Schallangaben oberhalb der Kennlinienfelder).

- Die ausschwenkbare Motor-Laufrad-Einheit erlaubt Revision und Reinigung ohne Demontage von Anlagebauteilen. Der Ausschwenkbereich ist bei der Revisionsöffnung zu beachten.

■ **Laufrad**

Energiesparendes Radiallaufrad mit rückwärts gekrümmten Schaufeln aus hochwertigem

Kunststoff. Für geräuscharmen Lauf dynamisch ausgewuchtet.

■ **Elektrischer Anschluss**

Klemmenkasten (IP54) an ausgeführtem Kabel.

■ **Motorschutz**

Durch eingebaute Thermokontakte, die mit der Wicklung in Reihe geschaltet sind, selbsttätig aus- und nach erfolgter Abkühlung wieder einschaltend.

■ **Leistungsregelung**

Von 0 – 100 % mittels elektronischem Steller oder Stufenrafo (siehe Tabelle) oder Zweistufenbetrieb mit Type DS 2/2 (Zubehör).

DS 2/2 Best.-Nr. 01267

■ **Schutzart**

Bei angeschlossenem Rohrsystem IP44.

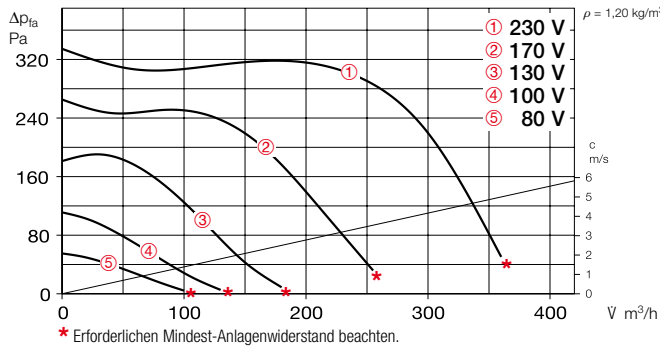
| Type | Best.-Nr. | Förderleistung freibleisend | Nenn- drehzahl | Schalldruck Gehäuse- abstrahlung | Leistungs- aufnahme | Stromaufnahme | | Anschluss nach Schalt- plan | max. Fördermittel- temp. | | Gewicht netto ca. | Trafo- Drehzahlsteller 5-stufig | | Elektronischer ²⁾ Drehzahlsteller, stufenlos unterputz / aufputz | |
|---|-----------|--------------------------------|-------------------------|--|------------------------|-------------------------|--------------------|--------------------------------------|-----------------------------|-----------------|-------------------------|---------------------------------------|-----------|---|-------------|
| | | | | | | bei Nenn- spannung | bei Regelung | | bei Nenn- spannung | bei Regelung | | Type | Best.-Nr. | Type | Best.-Nr. |
| Type SB, Einphasen-Wechselstrom, 230 V, 50 Hz, Kondensatormotor, IP44 (B), IP33 (D) | | | | | | | | | | | | | | | |
| SB 160 B | 09508 | 360 | 1650 | 36 | 105 | 0,46 | 0,46 | 508 | 65 | 65 | 13,0 | TSW 1,5 | 01495 | ESU1/ESA 1 | 00236/00238 |
| SB 160 D | 09563 | 580 | 2220 | 43 | 164 | 0,72 | 0,72 | 508 | 60 | 60 | 10,3 | TSW 1,5 | 01495 | ESU1/ESA 1 | 00236/00238 |
| Type SVS, Einphasen-Wechselstrom, 230 V, 50 Hz, Kondensatormotor, IP33 | | | | | | | | | | | | | | | |
| SVS 160 K | 00131 | 440/300 ¹⁾ | 2560/1730 ¹⁾ | 44/35 ¹⁾ | 61/45 ¹⁾ | 0,26/0,20 ¹⁾ | 0,26 ¹⁾ | 934.1 | 60 | 60 | 7,6 | TSW 1,5 | 01495 | ESU1/ESA 1 | 00236/00238 |
| SVS 160 L | 02653 | 670/390 ¹⁾ | 2520/1530 ¹⁾ | 50/39 ¹⁾ | 108/69 ¹⁾ | 0,47/0,30 ¹⁾ | 0,45 ¹⁾ | 934.1 | 60 | 60 | 7,8 | TSW 1,5 | 01495 | ESU1/ESA 1 | 00236/00238 |

¹⁾ Werte beziehen sich auf die zwei Leistungsstufen (siehe Kennlinienfeld).
Magnetisierungsbrummen erzeugen.

²⁾ In geräuschrelevanten Fällen sind Trafo-Steuergeräte vorzusehen. Elektronische Phasenanschnitts-Steuerung kann störendes
* Siehe ErP-Produktdatenblatt auf www.HeliosSelect.de.

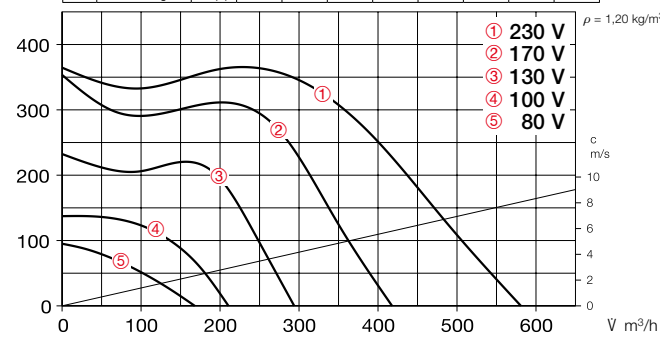
Kennlinien SB 160 B

| Frequenz | Hz | Ges. | 125 | 250 | 500 | 1k | 2k | 4k | 8k |
|-----------------------------|----|-------|-----|-----|-----|----|----|----|----|
| L _{WA} Abstrahlung | | dB(A) | 43 | 40 | 39 | 34 | 28 | 27 | 27 |
| L _{WA} Saugseitig | | dB(A) | 61 | 59 | 56 | 50 | 44 | 39 | 26 |
| L _{WA} Druckseitig | | dB(A) | 68 | 61 | 61 | 62 | 61 | 58 | 44 |



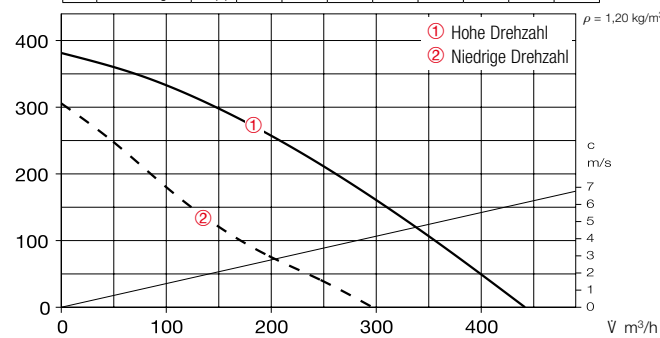
Kennlinien SB 160 D

| Frequenz | Hz | Ges. | 125 | 250 | 500 | 1k | 2k | 4k | 8k |
|-----------------------------|----|-------|-----|-----|-----|----|----|----|----|
| L _{WA} Abstrahlung | | dB(A) | 50 | 47 | 44 | 41 | 34 | 30 | 28 |
| L _{WA} Saugseitig | | dB(A) | 67 | 65 | 60 | 53 | 44 | 46 | 45 |
| L _{WA} Druckseitig | | dB(A) | 79 | 68 | 71 | 72 | 69 | 69 | 69 |



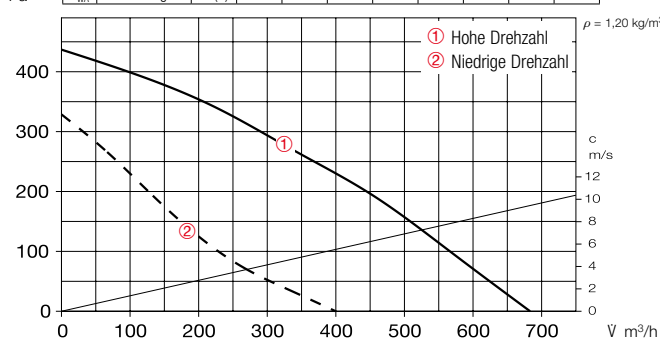
Kennlinien SVS 160 K

| Frequenz | Hz | Ges. | 125 | 250 | 500 | 1k | 2k | 4k | 8k |
|-----------------------------|----|-------|-----|-----|-----|----|----|----|----|
| L _{WA} Abstrahlung | | dB(A) | 52 | 38 | 47 | 50 | 40 | 37 | 32 |
| L _{WA} Saugseitig | | dB(A) | 63 | 58 | 61 | 50 | 40 | 44 | 38 |
| L _{WA} Druckseitig | | dB(A) | 70 | 60 | 66 | 65 | 59 | 56 | 48 |



Kennlinien SVS 160 L

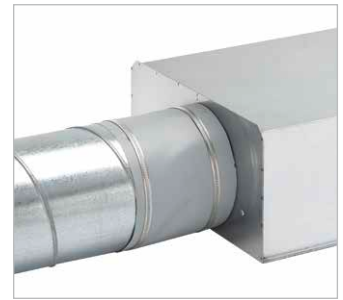
| Frequenz | Hz | Ges. | 125 | 250 | 500 | 1k | 2k | 4k | 8k |
|-----------------------------|----|-------|-----|-----|-----|----|----|----|----|
| L _{WA} Abstrahlung | | dB(A) | 58 | 40 | 53 | 55 | 46 | 44 | 38 |
| L _{WA} Saugseitig | | dB(A) | 66 | 60 | 64 | 58 | 50 | 47 | 35 |
| L _{WA} Druckseitig | | dB(A) | 75 | 62 | 67 | 73 | 66 | 63 | 51 |



Zubehör

Flexible Verbindungsmanschette FM 160 Best.-Nr. 01684

Inklusive 2 St. Schlauchschellen; zur Montage zwischen Ventilator und Rohrsystem. Unterbindet Körperschallübertragung und überbrückt Montagetoleranzen. Für saug- und druckseitigen Einsatz zwei Stück erforderlich.



Außenwand-Verschlußklappe VK 160 Best.-Nr. 00892

Selbsttätig aus Kunststoff, weiß.



Außenwand-Abdeckgitter G 160 Best.-Nr. 00893

Aus Kunststoff, weiß.



Schutzgitter SGR 160 Best.-Nr. 05069

Zur saug- und druckseitigen Montage. Aus Stahl, verzinkt.



Rohrverschlußklappe RSK 160 Best.-Nr. 05669

Selbsttätig, aus Metall.



Flexibler Telefonie-Schalldämpfer FSD 160 Best.-Nr. 00678

Aus Aluminiumrohr mit beidseitigen Steckstutzen. Schalldämmung 50 mm stark, Baulänge 1 m.



Luftfilter-Box LFBR 160 Coarse 70%* 08578

LFBR 160 ePM1 50%* 08532

Luftfilter mit großer Fläche, zum Einbau in den Rohrverlauf.



Elektro-Heizregister EHR-R 1,2/160 1,2 kW Nr. 09434

EHR-R 2,4/160 2,4 kW Nr. 09435

EHR-R 5/160 5,0 kW Nr. 08710

– mit integrierter Temp.-Regelung EHR-R 2,4/160 TR 2,4 kW Nr. 05294

Raum- bzw. Kanalfühler (TFK/ TFR, Zubehör) erforderlich.



Temperatur-Regelsystem für Elektro-Heizregister EHR-R EHS Best.-Nr. 05002

Warmwasser-Heizregister WHR 160 Best.-Nr. 09481

Kompakter Wärmetauscher zum Einbau ins Rohrsystem.

Temperatur-Regelsystem für Warmwasser-Heizregister WHST 300 T38 Nr. 08817

* Detaillierte Beschreibung siehe Produktseite 484.

Rohr-ventilatoren