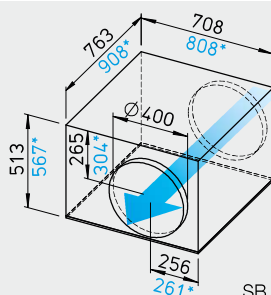


SilentBox® SB EC acoustieline

Nahezu geräuschlos mit hoher Volumen- und Druckleistung. Ideal für Reinigung und Revision.



Maße in mm

SB EC 400 A, *SB EC 400 B



■ Beschreibung

□ Gehäuse

Als Schalldämpfer konzipiert. Mit abriebfesten, schallabsorbierenden Mineralfaserplatten (50 mm) ausgelegt. Deckel durch Verschlussbügel abnehmbar. Ventilator frei zugänglich. Motor und Laufrad ausschwenkbar. Der Ausschwenkbereich der Motor-Laufrad-Einheit ist zu beachten. Saug- und druckseitige Anschlussstutzen mit Gummilippendichtung abgestimmt auf Norm-Rohr-Ø. Alle Teile aus verzinktem Stahlblech.

□ Laufrad

Mit rückwärts gekrümmten Schaufeln. Einströmung über Düse.

□ Antrieb

Energiesparender, drehzahlsteuerbarer EC-Außenläufermotor in Schutzart IP 54 mit höchstem Wirkungsgrad. Wartungs- und funktionsfrei, kugellagert. Für geräuscharmen Lauf, Motor und Laufrad dynamisch ausgewuchtet.

□ Motorschutz

Integrierte elektronische Temperaturüberwachung für EC-Motor und Elektronik.

□ Leistungsregelung

Stufenlose Drehzahlsteuerung mit Potentiometer oder stufenlose Drehzahlregelung mit Universal-Regelsystem (siehe Tabelle). Beispielhaft sind Leistungsstufen in der Kennlinie dargestellt.

□ Elektrischer Anschluss

Klemmenkasten (IP 54) an ausgeführtem Kabel (ca. 60 cm lang).

□ Schutzart

Bei angeschlossenem Rohrsystem IP 54.

□ Montage

Ohne Einschränkungen in jeder Lage – waagrecht, senkrecht, schräg – durch entsprechenden Einbau für Be- oder Entlüftung verwendbar. Befestigungswinkel im Lieferumfang enthalten.

■ Geräusch

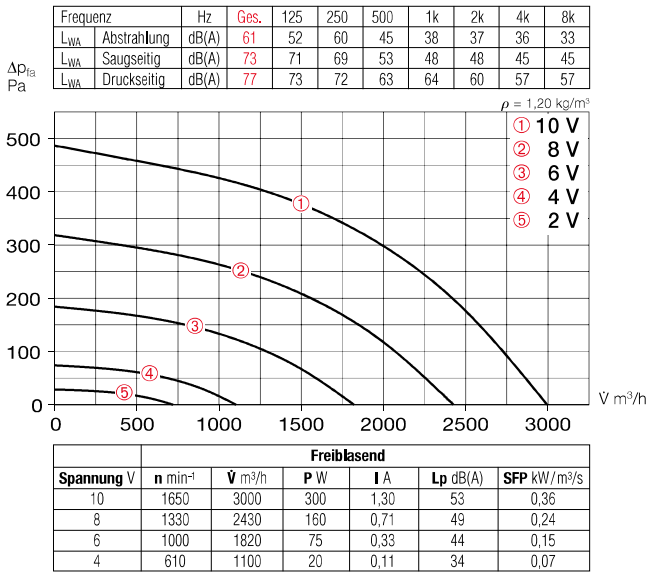
Oberhalb des Kennlinienfeldes sind Summenpegel und Spektrum für:

- Schalleistung Gehäuseabstrahlung.
 - Schalleistung Saugseite
 - Schalleistung Druckseite genannt.
- Das Abstrahlgeräusch als Schalldruck in 1 m (Freifeldbedingungen) wird zusätzlich in der Typentabelle sowie in der Tabelle unterhalb der Kennlinie genannt.

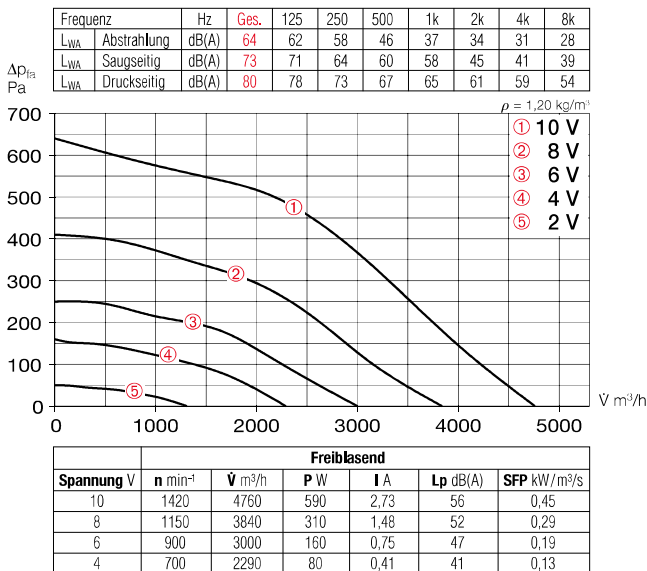
Type	Bestell-Nr.	Anschluss-Ø	Förderleistung	Nenn-drehzahl	Schalldruck	Leistungs-	Strom-	Anschluss	max. Förder-	Gewicht	Universal-		Drehzahl-Potentiometer			
											Regelsystem	unterputz	aufputz			
		mm	V m³/h	min⁻¹	dB(A) in 1 m	kW	A	Nr.	+ °C	kg	Type	Bestell-Nr.	Type	Bestell-Nr.		
Type SilentBox® SB EC, Einphasen-Wechselstrom, 230 V, 50/60 Hz, EC-Motor, IP 54																
SB EC 400 A	06140	400	3000	1650	53	0,34	1,50	1066	60	45,2	EUR EC ^{1) 2)}	01347	PU 10 ¹⁾	01734	PA 10 ¹⁾	01735
SB EC 400 B	09629	400	4760	1420	56	0,65	2,98	982	60	60,8	EUR EC ^{1) 2)}	01347	PU 10 ¹⁾	01734	PA 10 ¹⁾	01735

1) i.d.R. sind mehrere EC-Ventilatoren anschließbar. 2) alternativ elektronischer Differenzdruck-/Temperatur-Regler (EDR/ETR, Nr. 01437/01438) bzw. Dreistufen-Drehzahl-Schalter (SU/SA, Nr. 04266/04267), s. Zubehör.

SB EC 400 A



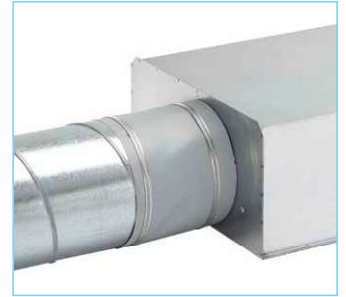
SB EC 400 B



Zubehör-Details	Seite
Filter, Heizregister und Schalldämpfer	455 ff.
Temperatur-Regelsysteme für Heizregister	461, 465 ff.
Flexible Lüftungsrohre, Lüftungsgitter, Formstücke, Dachdurchführungen	533 ff.
Tellerventile	554 ff.
Universal-Regelsystem, elektronische Regler, Drehzahl-Potentiometer	585 ff.

Zubehör

Flexible Verbindungsmanschette
Type FM 400 Best.-Nr. 01676
 Inklusive 2 St. Schlauchschellen; zur Montage zwischen Ventilator und Rohrsystem. Unterbindet Körperschallübertragung und überbrückt Montagetoleranzen. Für saug- und druckseitigen Einsatz zwei Stück erforderlich.



Außenwand-Verschlussklappe
Type VK 400 Best.-Nr. 00762
 Selbsttätig aus Kunststoff, hellgrau.



Außenwand-Abdeckgitter
Type RAG 400 Best.-Nr. 00754
 Zur Abdeckung von Luftein- und Luftaustrittsöffnungen an Fassaden. Aus Kunststoff, hellgrau.



Rohrverschlussklappe
Type RSK 400 Best.-Nr. 05651
 Selbsttätig, aus Metall.



Flexibler Telefonie-Schalldämpfer
Type FSD 400 Best.-Nr. 00683
 Aus Aluminiumrohr mit beidseitigen Steckstutzen. Schalldämmung 50 mm stark, Baulänge 1 m.



Luftfilter-Box
LFBR 400 G4* Best.-Nr. 08582
LFBR 400 F7* Best.-Nr. 08537
 Luftfilter mit großer Fläche und Aufnahmekapazität zum Einbau in den Rohrverlauf. Anschlüsse mit Doppellippendichtung, auf Norm-Ø abgestimmt.



Elektro-Heizregister
EHR-R 9/400 9,0 kW Nr. 08657
– mit integrierter Temp.-Regelung
EHR-R 9/400 TR 9,0 kW Nr. 05299
 Raum- bzw. Kanalfühler (TFK/TFR, Zubehör) erforderlich.



Temperatur-Regelsystem für Elektro-Heizregister EHR-R
Type EHS 16 Best.-Nr. 05003



Warmwasser-Heizregister
Type WHR 400 Best.-Nr. 09524
 Kompakter Wärmetauscher zum Einbau ins Rohrsystem.



Temperatur-Regelsystem für Warmwasser-Heizregister
Type WHS HE Best.-Nr. 08319



* Detaillierte Beschreibung siehe Produktseite.