

**SB 200**



**Effizienzklasse**

**B** SB 200 C + Zubehör\*

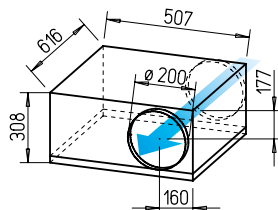
Nahezu geräuschlos mit hoher Volumen- und Druckleistung. Ideal für Reinigung und Revision.

**SVS 200**



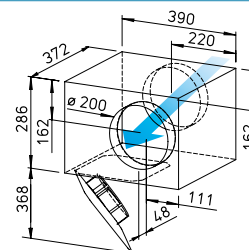
**Geringste Einbauhöhe. Ideal bei räumlich eingeschränkten Einbausituationen.** Mit schalldämmender Mineralwolle-Auskleidung für besonders geräuscharmen Betrieb.

**Maße SB 200**



Maße in mm

**Maße SVS 200**



Maße in mm

**Gemeinsamkeiten SB und SVS**

**Montage**

Ohne Einschränkungen in jeder Lage – waagrecht, senkrecht, schräg – durch entsprechenden Einbau für Be- oder Entlüftung verwendbar (Ausnahme: SVS darf nicht mit der ausschwenkbaren Motor-Laufraadeinheit nach oben eingebaut werden).

**Motor**

Geschlossener, kugellagerter Außenläufermotor mit Feuchte-schutz, Isolationsklasse F, für Dauerbetrieb, wartungs- und funktörungsfrei.

**Beschreibung SilentBox**

**Gehäuse**

Als Schalldämpfer konzipiert. Mit abriebfesten, schallabsorbierenden Mineralfaserplatten (50 mm) ausgelegt. Deckel durch Verschluss-bügel abnehmbar. Ventilator frei

zugänglich. Motor und Laufrad ausschwenkbar. Saug- und druckseitige Anschlussstutzen mit Gummilippendichtung abgestimmt auf Norm-Rohr-Ø. Alle Teile aus verzinktem Stahlblech.

**Lauftrad**

Mit rückwärts gekrümmten Schaufeln aus hochwertigem Kunststoff. Einströmung über Düse.

**Elektrischer Anschluss**

Klemmenkasten (IP54) an ausgeführtem Kabel (ca. 60 cm lang).

**Motorschutz**

Durch mit der Wicklung in Reihe geschalteten Thermokontakte, die selbsttätig aus- und nach erfolgter Abkühlung wieder einschalten.

**Leistungsregelung**

Von 0 – 100 % mittels elektronischem Steller oder Stufenrafo (siehe Tabelle) möglich.

**Schutzart**  
IP44.

**Beschreibung SlimVent SVS**

**Gehäuse**

Äußerst flaches Gehäuse mit schalldämmender, über 50 mm starker Mineralwolle-Auskleidung und Glasseide-Oberfläche. Die vor dem Ventilatorrad platzierte Akustikbox reduziert die saugseitigen Geräusche erheblich. Die Abstrahlgeräusche werden in kleinerem Umfang reduziert (siehe Schallangaben oberhalb der Kennlinienfelder).

Die ausschwenkbare Motor-Lauftrad-Einheit erlaubt Revision und Reinigung ohne Demontage von Anlagebauteilen. Der Ausschwenkbereich ist bei der Revisionsöffnung zu beachten.

**Lauftrad**

Energiesparendes Radiallaufrad mit rückwärts gekrümmten Schaufeln aus hochwertigem Kunststoff. Für geräuscharmen Lauf dynamisch ausgewuchtet.

**Elektrischer Anschluss**

Klemmenkasten (IP54) an ausgeführtem Kabel.

**Motorschutz**

Durch eingebaute Thermokontakte, die mit der Wicklung in Reihe geschaltet sind, selbsttätig aus- und nach erfolgter Abkühlung wieder einschaltend.

**Leistungsregelung**

Von 0 – 100 % mittels elektronischem Steller oder Stufenrafo (siehe Tabelle).

**Schutzart**

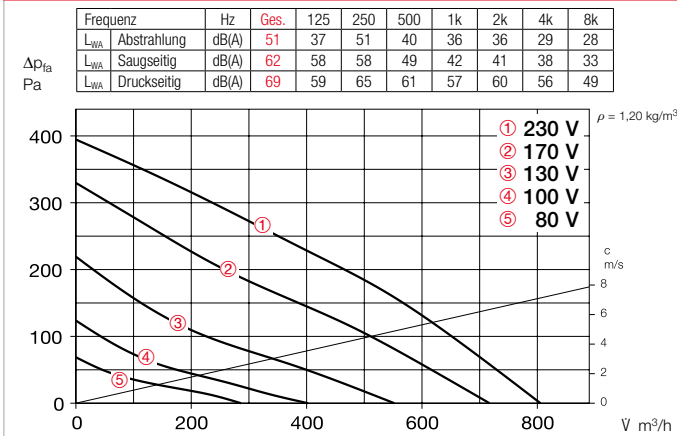
Bei angeschlossenem Rohrsystem IP44.

Type	Best.-Nr.	Förderleistung freiblasend	Nenn-drehzahl	Schalldruck Gehäuse- abstrahlung	Leistungs- aufnahme	Stromaufnahme		Anschluss nach Schalt- plan	max. Fördermittel- temp.		Gewicht netto ca.	Trafo- Drehzahlsteller 5-stufig		Elektronischer <sup>1)</sup> Drehzahlsteller, stufenlos unterputz / aufputz	
						bei Nenn- spannung	bei Regelung		bei Nenn- spannung	bei Regelung		Type	Best.-Nr.	Type	Best.-Nr.
Type SB, SB, Einphasen-Wechselstrom, 230 V, 50 Hz, Kondensatormotor, IP33															
<b>SB 200 C</b>	09510	810	2520	44	105	0,46	0,46	508	70	70	19,0	<b>TSW 1,5</b>	01495	<b>ESU 1 / ESA 1</b>	00236 / 00238
<b>SB 200 D</b>	09564	1030	2700	48	160	0,69	0,83	508	70	50	19,7	<b>TSW 1,5</b>	01495	<b>ESU 1 / ESA 1</b>	00236 / 00238
Type SVS, Einphasen-Wechselstrom, 230 V, 50 Hz, Kondensatormotor, IP33															
<b>SVS 200 K</b>	00132	940	2710	55	163	0,71	0,83	508	70	50	9,2	<b>TSW 1,5</b>	01495	<b>ESU 1 / ESA 1</b>	00236 / 00238

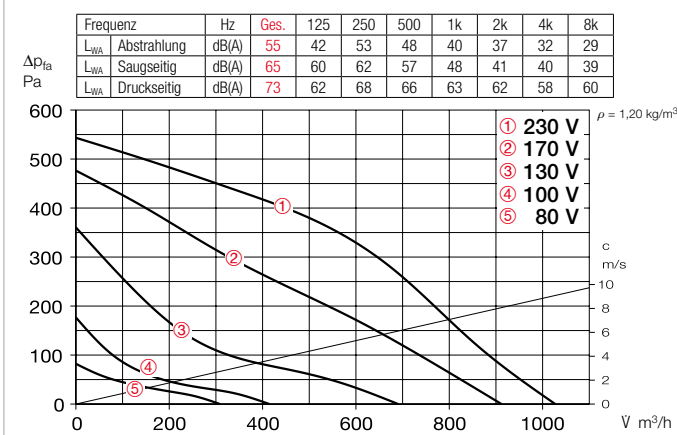
<sup>1)</sup> In geräuschrelevanten Fällen sind Trafo-Steuergeräte vorzusehen. Elektronische Phasenanschnitts-Steuerung kann störendes Magnetisierungsbrummen erzeugen.

\* Siehe ErP-Produktdatenblatt auf [www.HeliosSelect.de](http://www.HeliosSelect.de).

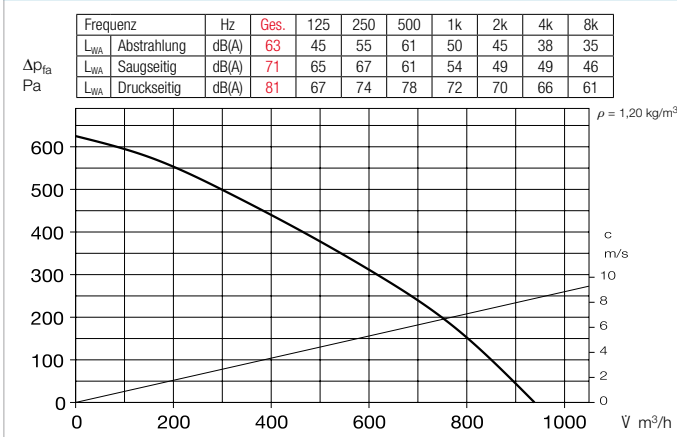
### Kennlinien SB 200 C



### Kennlinien SB 200 D



### Kennlinien SVS 200 K



### Geräusch

- Oberhalb des Kennlinienfeldes sind Summenpegel und Spektrum für
- Schalleistung Gehäuseabstrahlg.
- Schalleistung Saug-/Druckseite in dB(A) genannt.
- In der Typentabelle ist zusätzlich das
- Abstrahlgeräusch als Schalldruck in 1 m (Freifeldbedingungen) genannt.

### Zubehör-Details Seite

Filter, Heizregister und Schalldämpfer	481 ff.
Temperatur-Regelsysteme für Heizregister	487, 491 ff.
Flexible Lüftungsrohre, Lüftungsgitter, Formstücke, Dachdurchführungen	561 ff.
Tellerventile	582 ff.
Drehzahlsteller, Regler und Schalter	599 ff.

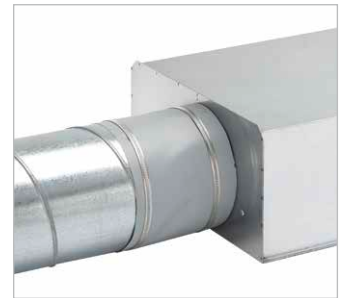
### Hinweise Seite

Techn. Beschreibung	360
Auswahltabelle	361
Projektierungshinweise	14 ff.
Baukasten-System	358

### Zubehör

#### Flexible Verbindungsmanschette FM 200 Best.-Nr. 01670

Inklusive 2 St. Schlauchschellen; zur Montage zwischen Ventilator und Rohrsystem. Unterbindet Körperschallübertragung und überbrückt Montagetoleranzen. Für saug- und druckseitigen Einsatz zwei Stück erforderlich.



#### Außenwand-Verschlussklappe VK 200 Best.-Nr. 00758

Selbsttätig aus Kunststoff, hellgrau.



#### Außenwand-Abdeckgitter RAG 200 Best.-Nr. 00750

Zur Abdeckung von Luftein- und Luftaustrittsöffnungen an Fassaden. Aus Kunststoff, hellgrau.



#### Schutzgitter SGR 200 Best.-Nr. 05066

Zur saug- und druckseitigen Montage. Aus Stahl, verzinkt.



#### Rohrverschlussklappe RSK 200 Best.-Nr. 05074

Selbsttätig, aus Metall.



#### Flexibler Telefonie-Schalldämpfer FSD 200 Best.-Nr. 00679

Aus Aluminiumrohr mit beidseitigen Steckstutzen. Schalldämmung 50 mm stark, Baulänge 1 m.



#### Luftfilter-Box

LFBR 200 Coarse 70%\* 08579  
LFBR 200 ePM1 50%\* 08533  
Luftfilter mit großer Fläche, zum Einbau in den Rohrverlauf.

#### Elektro-Heizregister

EHR-R 1,2/200 1,2 kW Nr. 09436  
EHR-R 2/200 2,0 kW Nr. 09437  
EHR-R 5/200 5,0 kW Nr. 08711  
– mit integrierter Temp.-Regelung  
EHR-R 5/200 TR 5,0 kW Nr. 05295  
Raum- bzw. Kanalfühler (TFK/TFR, Zubehör) erforderlich.



#### Temperatur-Regelsystem für Elektro-Heizregister EHR-R EHS Best.-Nr. 05002



#### Warmwasser-Heizregister WHR 200 Best.-Nr. 09482

Kompakter Wärmetauscher zum Einbau ins Rohrsystem.



#### Temperatur-Regelsystem für Warmwasser-Heizregister WHST 300 T38 Nr. 08817



\* Detaillierte Beschreibung siehe Produktseite 484.